



Çankırı Karatekin Üniversitesi



ÇAKÜ
MERKEZİ ARAŞTIRMA
LABORATUVARI

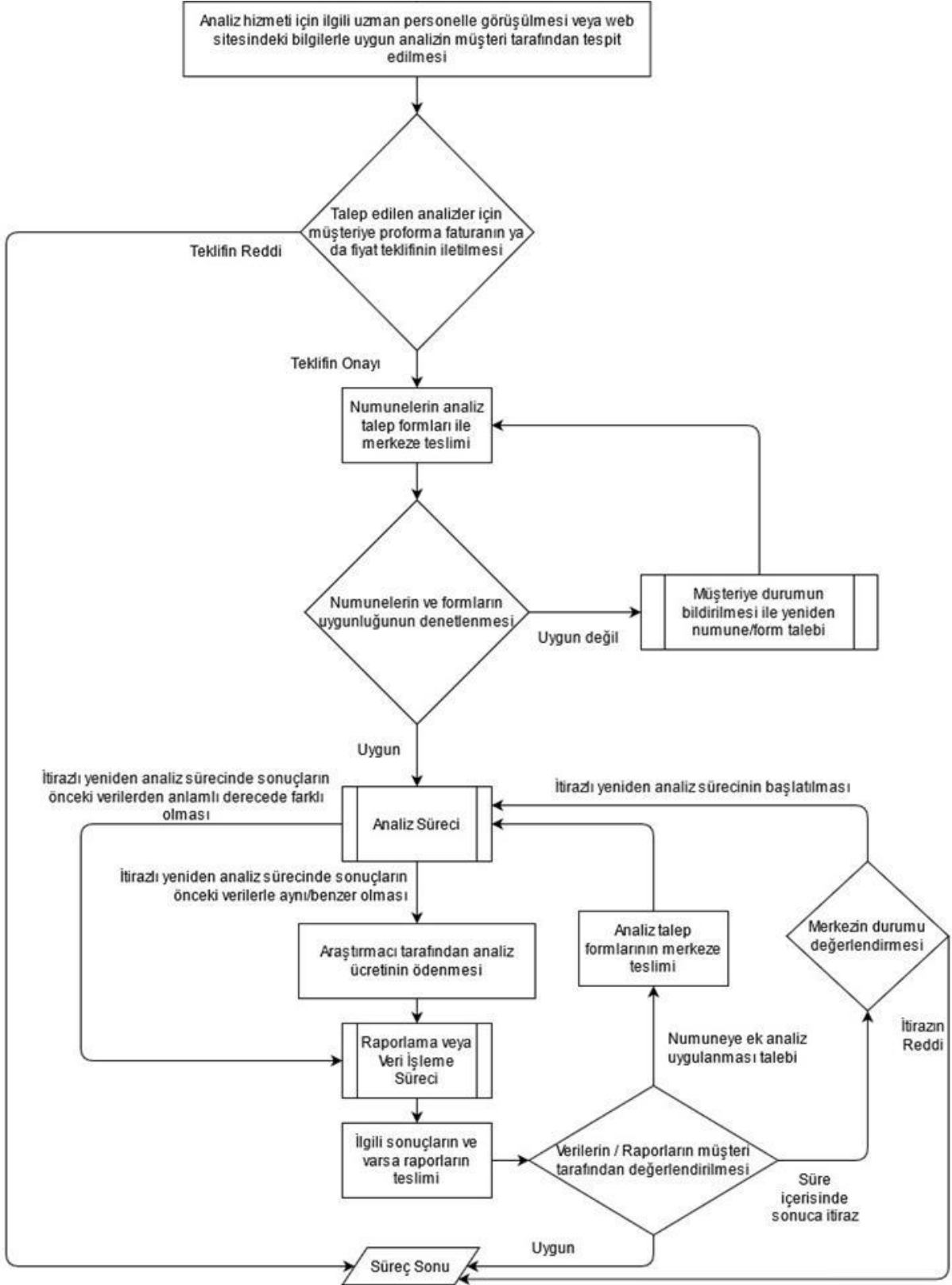
2026 YILI
ANALİZ HİZMET
ve
FİYAT KATALOĞU



İçindekiler

Analiz Hizmet Akış Şeması	3
Açıklamalar	4
Numune Ambalajı Kabul Koşulları	4
Ödeme ve Fatura Bilgileri	4
İletişim Bilgileri	4
ÇANKAM Deney Hizmet Sözleşmesi	5
Numune Kabul Genel Kriterleri	5
SPEKTROSKOPİ LABORATUVARI	6
Sıvı Nükleer Manyetik Rezonans (NMR) Spektroskopisi	6
Atomik Absorbsiyon Spektroskopisi (AAS)	8
Numune Hazırlık İşlemleri	8
CHN/S Organik Element Analizörü	10
Fourier Dönüşümlü Kızıl Ötesi (FTIR) Spektroskopisi	10
Spektrofotometreler	10
Toplam Organik Karbon (TOC) / Toplam Azot (TN) Spektroskopisi	11
MİKROSKOPİ LABORATUVARI	12
Alan Emisyonlu Taramalı Elektron Mikroskopisi (FE-SEM)	12
Taramalı-Geçirimli Elektron Mikroskopisi (STEM)	12
Elektron Mikroskopi Numune Hazırlama	12
Atomik Kuvvet Mikroskobu (AFM)	14
Mikrosertlik Analizörü	15
Optik Mikroskopi	16
MALZEME KARAKTERİZASYON LABORATUVARI	17
Yüzey Alanı Ölçüm Cihazı (BET)	17
Zeta Potansiyeli – Tane Büyüklüğü Ölçümü (Zeta Sizer)	17
Tekstür ve Mekanik Davranış Analizi	17
TERMAL ANALİZ LABORATUVARI	18
Diferansiyel Taramalı Kalorimetre (DSC)	18
Termogravimetrik Analiz Cihazı (TGA/DSC)	18
Bomba Kalorimetre	18
KROMATOĞRAFİ LABORATUVARI	19
Gaz Kromatografisi (GC) – Kütle Spektroskopisi (MS)	19
Yüksek Basıncılı Sıvı Kromatografisi (HPLC)	19
BİYOKİMYA LABORATUVARI	21
MOLEKÜLER BİYOLOJİ ve HÜCRE KÜLTÜRÜ LABORATUVARI	21
LAVANTA YAĞI ve UÇUCU YAĞ ANALİZLERİ	22
SAF SU SATIŞI	22
DIĞER ANALİZLER ve ANALİZ DIŐI HİZMETLER	23

Analiz Hizmet Akış Şeması





Açıklamalar

Bu katalogda belirtilen fiyatlara % 20 KDV dahil değildir. 3065 sayılı Katma Değer Vergi Kanunu 17/1-a maddesine ait özelge ile T.C. Çankırı Karatekin Üniversitesi Merkezi Araştırma Laboratuvarı Uygulama ve Araştırma Merkezi (ÇANKAM) bünyesinden BAP ve TÜBİTAK projeleri kapsamında alınan analiz hizmetleri için kesilen faturalarda KDV muafiyeti uygulanmaktadır. Analiz süreleri en fazla 30 iş günü olup, laboratuvar koşulları ve iş yoğunluğuna göre değişebilmektedir. Analiz Talep Formu ve ilgili Deney İstek Formu eksiksiz doldurulmalı ve numune ile birlikte ÇANKAM Numune Kabul Birimine müracaat edilmeli veya kargo ile uygun ambalajlarda gönderilmelidir. Laboratuvarımız numunenin içeriğine göre, çevreye, operatöre ve/veya cihazlara zarar verebilme durumuna göre analizi reddetme hakkına sahiptir. Analiz ücretlerinde varsa yönetim kurulu tarafından belirlenen indirim kararları diğer indirimler ile birleştirilemez. Listede belirtilen ücretler merkezimizde rutin yapılan analizler için geçerlidir. Bunların dışında yapılacak olan diğer analizler danışmanlık kapsamında olup istenilen özelliklere göre ücretlendirilir. Yıl içerisinde test/analiz maliyetlerinin değişmesi halinde, ÇANKAM tarafından herhangi bir bilgilendirme veya yayın yapılmaksızın fiyatlar değiştirilebilir.

Numune Ambalajı Kabul Koşulları

Numune, sızıntı ve deneyi etkileyecek kontaminasyon oluşturmayacak şekilde steril veya non-steril durumdaki kutu, köpük kutu, torba, poşet, tüp, kapaklı bardak, kapaklı cam kavanoz, kapaklı cam veya plastik şişe gibi ambalajlarda paketlenmiş olmalıdır. Ambalajın ağzı kapalı olmalı, gerekirse parafilmelidir. Ambalaj üzerinde numune tanımlayıcı bilgileri, ambalajlanma tarihi, fiziksel hali, güvenlik bilgileri ve saklama koşulları olan etiket bulunmalıdır. Ambalaj mühürlü ise mühür üzerinde herhangi bir deformasyon olmamalıdır.

Ödeme ve Fatura Bilgileri

Hizmet bedelinin ilgili banka hesabına yatırılması ve ilgili dekontun Numune Kabul Birimi'ne elden teslim edilmesi veya mail olarak iletilmesi gerekmektedir. ÇANKAM'ın ilgili banka hesabı dışında başka bir ödeme kabul kaynağı bulunmamaktadır. Evrak eksikliğinin giderilmemesi ve/veya numune ile ilgili şüphe oluşması ve bu şüphenin giderilememesi gibi durumlarda analize başlanmaz. Ücreti ödenmeyen numunelere ait sonuç teslim edilmez. Bu nedenlerle olan gecikmelerden ÇANKAM sorumlu değildir. Banka dekontunda mutlaka kişiler için TC Kimlik Numarası ve isim/Kurum, Kuruluş veya Şirketler için Vergi Numarası ve unvan ile paranın ne için yatırıldığına ilişkin açıklama yer alacaktır. (Örn. TCKNo Ad Soyad ÇANKAM NMR Analiz Bedeli). Eksik açıklama ile iletilen dekontların takibinden ÇANKAM ve Çankırı Karatekin Üniversitesi ilgili birimleri sorumlu değildir.

Vergi Dairesi / Numarası: Çankırı / 2290753996

Banka: Türkiye Halk Bankası

Şube: Çankırı Şubesi

Şube Kodu: 0646

Hesap Adı: Çankırı Karatekin Üniversitesi Merkezi Araştırma Laboratuvarı

Hesap Numarası: 06000194

IBAN: TR60 0001 2009 6460 0006 0001 94 (TR600001200964600006000194)

İletişim Bilgileri

T.C. Çankırı Karatekin Üniversitesi Merkezi Araştırma Laboratuvarı Uygulama ve Araştırma Merkezi (ÇANKAM)

Uluyazı Kampüsü Merkez/ÇANKIRI

Santral: +90 376 218 9500

Direkt Hat: +90 376 218 9575

E-Posta: cankam@karatekin.edu.tr

Web: cankam.karatekin.edu.tr



ÇANKAM Deney Hizmet Sözleşmesi

1. Analiz şartlarına uygun şekilde numune alma müşterinin sorumluluğundadır.
2. Müşterinin deney sonuçlarına yasal süre olan 14 gün içerisinde itirazı durumunda yapılan deney tekrarlarında aynı sonuçların bulunması durumunda müşteriden tam hizmet bedeli tahsil edilir.
3. Deneyler ve ücretlerinin listesi, numune kabul özel ve genel koşulları ve ödeme bilgileri güncel olarak ÇANKAM web sitesi üzerinden ulaşılabilecek bu katalogta ayrıntılı olarak ilgili bölümlerde yayınlanmıştır. Numune kabul kriterlerine uygun olmayan numunelerin başvurusu ÇANKAM tarafından kabul edilmez. Ücretlerde herhangi bir kişi veya kurum için herhangi bir ek indirim aksi belirtilmediği sürece söz konusu değildir.
4. Analiz süreleri (giderilemeyecek durumlar hariç) numune özelliklerinin değişime uğramadan teslim tarihinden itibaren en az 30 iş günüdür. Numune türü, iş yoğunluğu, cihaz durumu ve talep edilen parametrelere göre bu süre değişiklik gösterebilir.
5. Analiz raporu sadece analiz talep formunda belirtilen iletişim bilgilerine gönderilir. Bu sebeple doğabilecek müşteri gizliliğinin korunamamasından ya da teslimatın ÇANKAM tarafından kaynaklanmayan sebeplerle gerçekleştirilememesinden ÇANKAM sorumlu değildir.
6. ÇANKAM'a deney talebinde bulunulan SANTEZ, KOSGEB, BAP, AB, TÜBİTAK vb. kapsamında yürütülen projelerin içerik, süre ve deney bilgileri ÇANKAM tarafından bilinmemekte ve takibi yapılmamaktadır. ÇANKAM'da yapılması talep edilen deneylerin numarası belirtilen proje şartlarına uygunluğunun olmamasından doğabilecek hukuki ve cezai sorumluluk proje yürütücüsü ve müşterilere aittir. Süresi bitmiş proje ücretlerinin kullanılması, projede belirtilen deneyler harici olan ve proje kapsamındaymış gibi talep edilecek deney yaptırılması ve yapılan deney ile ÇAKÜ Döner Sermaye İşletmesi'nden alınacak fatura içeriğinin birbiriyle farklı olmasında doğabilecek hukuki ve cezai sorumluluklar ÇANKAM tarafından tanzim edilen işbu sözleşme gereğince proje yürütücüsü ve müşterilere aittir.
7. Anlaşmazlık durumlarında Çankırı Merkez İlçe Mahkemeleri yetkilidir.

Numune Kabul Genel Kriterleri

1. Numunelerin ÇANKAM'a getirilmesine kadar geçen sürede muhafazasının sorumluluğu analiz talep eden kişi/kuruma aittir.
2. Numuneler özellikleri bozulmadan merkezimize ulaştırılmalıdır.
3. Her türlü posta/kargo masrafı analiz talep eden kişi/kuruma aittir.
4. Numunelerin özel saklama koşulları varsa numune tesliminde bu durum laboratuvara bildirilmelidir.
5. Numuneler kilitli poşet veya ağız tam kapalı ve mümkünse parafilmlemiş kaplarda/tüplerde teslim edilmelidir.
6. Çatlak, kırık veya temiz bir görünüme sahip olmayan ambalajlar numunenin özelliklerini bozmuş olabileceğinden duruma göre kabul edilmeyecek veya ihtirazlı olarak kabul edilecektir.
7. Numune ambalajlarına deney istek formunda belirtilen etiket numaraları açıkça ve silinmeyecek şekilde yazılmalıdır.
8. Numunelerin homojen olması tercih edilir. Aksi takdirde analiz sonuçları farklılık gösterebilir ve merkezimiz bu durumdan kesinlikle sorumlu değildir.
9. Patlayıcı, çok kolay tutuşan, radyoaktif ve kanserojen özellikte numuneler analize kabul edilmez. Analiz talep eden kişi/kurum analize gönderilen numunenin (varsa) insan ve çevre sağlığına olan zararlı etkilerini beyan ettiğini, etmediği takdirde oluşacak uygunsuzluklardan sorumlu olacağını kabul eder.
10. Numune bilgilerinin kasten ya da sehven yanlış belirtilmesi yüzünden oluşacak ve cihaz, insan, çevre sağlığına zarar verecek zararların tazmininden numune sahibi sorumludur.
11. Herhangi bir sebeple veya herhangi bir durum için herhangi bir kişi, kurum veya kuruluşa öncelik tanınmamaktadır.
12. Postada oluşan gecikmeler sorumluluğumuzda değildir ve ön kayıt alınmamaktadır.
13. Belirtilen özel ve genel kriterlerin kapsamadığı numune tipleri için merkezimizle görüşülmelidir.



SPEKTROSKOPİ LABORATUVARI

Sıvı Nükleer Manyetik Rezonans (NMR) Spektroskopisi

Merkezimizde bulunan 12'li oto-örnekleyiciye sahip Agilent Premium Compact (600 MHz 14.1 Tesla Mıknatıs) NMR spektroskopisi cihazı ile sıvı NMR analizi talepleri karşılanmaktadır.

Analiz Kodu	Analiz Adı	Birim	Fiyat (₺)
NMR-01	¹ H NMR	Numune	450
NMR-02A	¹³ C NMR (Coupled) (3 Saat'e kadar)	Numune	750
NMR-02B	¹³ C NMR (Coupled) (3 – 6 Saat)	Numune	1000
NMR-02C	¹³ C NMR (Coupled) (6 – 9 Saat)	Numune	1500
NMR-02D	¹³ C NMR (Coupled) (9 Saat ve üzeri)	Numune	1750
NMR-03A	¹³ C NMR (Decoupled) (3 Saat'e kadar)	Numune	750
NMR-03B	¹³ C NMR (Decoupled) (3 – 6 Saat)	Numune	1000
NMR-03C	¹³ C NMR (Decoupled) (6 – 9 Saat)	Numune	1500
NMR-03D	¹³ C NMR (Decoupled) (9 Saat ve üzeri)	Numune	1750
NMR-04A	¹³ C APT (3 Saat'e kadar)	Numune	750
NMR-04B	¹³ C APT (3 – 6 Saat)	Numune	1000
NMR-04C	¹³ C APT (6 – 9 Saat)	Numune	1500
NMR-04D	¹³ C APT (9 Saat ve üzeri)	Numune	1750
NMR-05A	¹³ C DEPT (3 Saat'e kadar)	Numune	750
NMR-05B	¹³ C DEPT (3 – 6 Saat)	Numune	1000
NMR-05C	¹³ C DEPT (6 – 9 Saat)	Numune	1500
NMR-05D	¹³ C DEPT (9 Saat ve üzeri)	Numune	1750
NMR-06	D ₂ O Değişimi	Numune	400
NMR-07	³¹ P NMR	Numune	750
NMR-08	¹⁹ F NMR	Numune	750
NMR-09	COSY-2D	Numune	800
NMR-10	HSQC-2D	Numune	800
NMR-11	HMQC-2D	Numune	800
NMR-12	HMBC-2D	Numune	800
NMR-13	NOESY-2D	Numune	800
NMR-14	ROESY-2D	Numune	800
NMR-15	TOCSY-2D	Numune	800
NMR-16	HETCOR-2D	Numune	800
NMR-17	¹¹ B NMR	Numune	1250

Not: Listedeki fiyatlara çözücü vb. ek sarfların fiyatları dahil değildir. Açıklamalar için Sayfa 7'de bulunan "NMR Spektroskopisi Numune Kabul Özel Kriterleri"ni inceleyiniz.

İndirimler: 21 – 40 numune için % 5; 41 ve üzeri numune için % 10 indirim uygulanır. Çözücü fiyatlarına indirim uygulanmaz.



NMR Spektroskopisi Numune Kabul Özel Kriterleri

1. Numune NMR çalışmalarına uygun döteryumlu çözücü içerisinde çözülmüş veya uygun döteryumlu çözelti ile karışmış haldeki sıvı olmalıdır.
2. Çözücünün tarafımızdan talep edilmesi durumunda numune başına ek olarak aşağıdaki ücretlendirmeler uygulanır. İlgili çözücüler dışında tarafımızdan talep edilecek çözücüler müşteri tarafından karşılanacaktır

Çözücü	Numune Başına Fiyat (₺)
CDCl₃ (Kloroform)	150
DMSO	350
Aseton-D6	350
D₂O	300
MeOD-D4	800
Asetonitril-D3	1100
Benzen	500
TFA	<i>Merkezimize danışınız</i>

3. Çözücü denemeleri yapılmamaktadır.
4. Numunenin, belirtilen çözücünün 600 µL hacminde çözünmemesi durumunda, ilave edilen her 600 µL çözücü için bir adet ek çözücü ücreti uygulanır.
5. ¹H-NMR Analizi için minimum 5 – 10 mg, diğer NMR analizleri için minimum 20 – 30 mg numune miktarı gerekmektedir. Molekül ağırlığı çok büyük olan bileşikler için daha fazla madde miktarı gereklidir. Numuneler çözülmüş olarak teslim edilecek ise minimum 1 mL hacimde teslim edilmelidir. Çözücü olarak uygun döteryumlu çözücüler kullanılmalı, çözelti berrak olmalıdır. Bulanık, koloidal veyahut bir süre beklettikten sonra çökmeye uğrayan numuneler analiz kalitesini düşürmektedir. Jel ve tiksotrop numuneler merkezimizce çözücüsüz olarak kabul edilecektir.
6. Polimer numunelerinde çözeltiye alma işleminin yapılabilmesi için, numune içeriği (polimerin adı, varsa katkı maddeleri gibi) tam olarak belirtilmelidir.
7. Relaksasyon süresi uzatımları, ısıda bekleme vb. durumlarda ek ücretler uygulanabilir. Eğer bu ücretler fiyat listesinde belirtilmemiş ise saat başına ₺125 ek ücret alınır.



İndüktif Eşleşmiş Plazma Kütle (ICP-MS) Spektroskopisi

Merkezimizde bulunan Agilent 7700x ICP-MS cihazımız ile Ag, Ba, Cd, Co, Cr, Cu, Ga, Mn, Mo, Ni, Pb, Rb, Sr, Tl, U, V, As, B, Be, Fe, Se, Zn, Ca, Na, K, Li, Al, Mg elementlerinin çözelti içerisindeki miktarı MS dedektörü ile en az beş noktalı kalibrasyon grafiği kullanılarak belirlenebilmektedir. Okumalar 3 tekrarlı olarak yapılmakta ve ortalama sonuçlar verilmektedir.

Analiz Kodu	Analiz Adı	Birim	Fiyat (₺)
ICP MS-01	İnorganik Element Analizi (1-10 Element)	Numune	1250
ICP MS-02	İnorganik Element Analizi (10 Element sonrası her bir element)	Element/Numune	50

Atomik Absorbsiyon Spektroskopisi (AAS)

Merkezimizde bulunan Shimadzu AA7000 cihazımız ile B, Na, Mg, Ca, Fe, Sr elementlerinin; HS60 Hidrür Sistemli Analytik Jena novAA 300 cihazımız ile Cr, As, Mo, Cd, Sb, Pb elementlerinin çözelti içerisindeki miktarı alevli iyonlaştırma veya hidrür sistemli grafit fırında elektrotermal iyonlaştırma tekniği ile en az beş noktalı kalibrasyon grafiği kullanılarak belirlenebilmektedir. Okumalar 3 tekrarlı olarak yapılmakta ve ortalama sonuçlar verilmektedir.

Analiz Kodu	Analiz Adı	Birim	Fiyat (₺)
AAS-01	İnorganik Element Analizi	Element/Numune	500

Numune Hazırlık İşlemleri

ICP ve AAS analizleri için numune çözelti halinde olmalı, organik bileşen içermemeli, içerisinde partikül bulunmamalıdır. Numunenin bu koşulları sağlayabilmesi için gereken mikrodalga çözünürleştirme, asitte/bazda çözme, kül fırınında yakma ve filtrasyon gibi işlemler merkezimiz bünyesinde yapılabilmektedir.

Analiz Kodu	Analiz Adı	Birim	Fiyat (₺)
SPEKHAZ-01	Numune Hazırlama	Numune	750



ICP-MS, AAS ve Numune Hazırlama Analizleri Numune Kabul Özel Kriterleri

1. Su numuneleri en az 50 mL olmalı ve temizlenmiş plastik (PE veya PTFE) veya cam (mümkünse borosilikat) şişelerde asıl numuneyi temsil eder şekilde teslim edilmelidir. Şişelerin numune konmadan önce, numuneye birkaç kez çalkalanması önerilir. Numune kaplarının ağzı sıkıca kapatılmalı ve hava boşluğu bırakılmamalıdır.
2. Su numunelerinde çözünmüş haldeki elementlerin tayini yapılacaksa, numuneler membran filtreden (gözenek boyutu $\leq 0,45 \mu\text{m}$) süzülmesi ve pH < 2 olacak şekilde nitrik asit eklenmelidir (yaklaşık olarak % 0,15 % v/v derişik nitrik asit yeterlidir). Eğer su numunesi içerisindeki partiküllerle analiz edilecekse numune süzme işleminden geçirilmeden pH < 2 olacak şekilde nitrik asit eklenmeli ve partiküllerin çözülmesi sağlanmalı ardından numune membran filtre ile süzülmelidir. Kullanılan nitrik asit analitik veya suprapur saflıkta olmalıdır. Kullanılan nitrik asit ile ASTM Tip 1 ultra saf suyun pH değeri numune ile aynı seviyeye getirilerek hazırlanan kör çözelti numuneler ile birlikte laboratuvara teslim edilmelidir. Kör çözeltinin okuması ücretsiz olarak yapılmaktadır. Su numunelerinin analizi, ek bir işlem talep edilmediği takdirde laboratuvarımıza teslim edildiği haliyle yapılır. Numunenin özelliğinin bozulmaması ve doğru sonuçlar alınabilmesi için belirtilen işlemlerin dikkate alınması önerilir. Bu işlemler, su numunesi alındıktan sonra, laboratuvarımızda belirli bir ücret karşılığında yapılmaktadır.
3. Katı numuneler için parçacık boyutu $150 \mu\text{m}$ 'den küçük ve numune miktarı en az 10 g olmalıdır. Numunenin çözeltiye alma işlemi öncesinde kurutulması isteniyorsa deney istek formunda belirtilmelidir.
4. Polimer numunelerinde çözeltiye alma işleminin yapılabilmesi için, numune içeriği (polimerin adı, varsa katkı maddeleri gibi) tam olarak belirtilmelidir.
5. Petro-kimyasal numunelerin analizi, mikrodalga fırınla çözeltiye alma işleminin mümkün olduğu numuneler için yapılır.
6. Numune içerisinde organik bileşik veya organik çözücüler varsa ayrıntılı olarak belirtilmelidir.
7. Filtrasyon, santrifüj, çözeltiye alma, yakma, öğütme ve kurutma gibi ek işlemler belirli bir ücret karşılığında yapılmaktadır.
8. Numune çözeltiye alınmış halde ise çözeltiye alma işlemi ayrıntılı olarak belirtilmelidir. HF içeren numunelerin ICP-MS analizi çok özel durumlar dışında yapılmamaktadır. Laboratuvarımızda HF ile numune hazırlanmamaktadır.
9. Biyolojik maruziyet indeksi ölçümleri için, yani tam kan, serum, saç, tırnak ve her türlü doku örneklerinde doğru sonuçların elde edilmesi ve transferleri için gerekli prosedürlerin dikkate alınması gerekmektedir.



CHN/S Organik Element Analizörü

Merkezimizde bulunan Thermo Flash 2000 organik elementel analizörü ile kalay bir kapsül içerisinde CHNS/NCS tipi kuvars kolonda yüksek sıcaklıkta yakılan örneğin içeriğindeki C, H, N veya S elementlerinin yüzdesi en az beş noktalı kalibrasyon grafiği kullanılarak TCD dedektörle belirlenebilmektedir. Analitlerdeki sülfür oranına bağlı olarak numuneye daha iyi yanma için V_2O_5 eklenebilir.

Analiz Kodu	Analiz Adı	Birim	Fiyat (₺)
EA-01	CHNS Analizi	Numune	1000

Kullanılabilen standartlar: BBOT (CAS: 7128-64-5); Sülfanilamid (CAS: 63-74-1)

Bağlantılı Tartım Ekipmanı: Mettler Toledo XP6 Microbalance 6,1g x 1 ug

Organik Element Analizörü Numune Kabul Özel Kriterleri

- Analiz edilecek numunenin en çok 950 °C yanma sıcaklığına sahip olması gerekmektedir. 950 °C' den yüksek yanma sıcaklığına sahip numunelerin analizleri CHNS analizöründe yapılamamaktadır.
- Numuneler özellikleri bozulmadan merkezimize ulaştırılmalıdır. Hızla bozunabilen numuneler için analiz randevusu alınmalı ve numuneler randevu tarih saatinde laboratuvara teslim edilmelidir.
- Katı numuneler için parçacık boyutu 2 mm'den küçük olmalıdır.
- Numune miktarı en az 50 mg olmalıdır.
- Biyolojik örnek ölçümleri için doğru sonuçların elde edilmesi ve transferleri için gerekli prosedürlerin dikkate alınması gerekmektedir.

Fourier Dönüşümlü Kızıl Ötesi (FTIR) Spektroskopisi

Merkezimizde bulunan elmas kristalli ATR ataçmanına sahip Bruker Tensor II FT-IR/ATR spektrometresi ile katı ve sıvı örneklerin yüzde transmisyon spektrumları orta infrared bölgesinde (4000 - 400 cm^{-1} dalga sayısı aralığında) alınabilmektedir.

Analiz Kodu	Analiz Adı	Birim	Fiyat (₺)
FTIR-01	FT-IR/ATR Spektrumu	Numune	450

Spektrofotometreler

Merkezimizde bulunan Jasco V730 UV-Vis spektrofotometre cihazı ile sıvı analitler, uygun çözücü ve kuvvet kullanılarak 190-1100 nm dalga boyu aralığında ultraviyole-görünür bölge absorpsiyon taramasına tabi tutulabilmekte; BioTek Epoch ELISA Reader cihazı ile 96 kuyucuklu mikropalakalarda 200-999 nm aralığında çoklu örnek absorpsiyon ölçümleri gerçekleştirilebilmektedir. Floresans esaslı analizler için Agilent Cary Eclipse Floresans Spektrofotometresi kullanılmakta olup cihaz, 1.5, 2.5, 5, 10 ve 20 nm bant genişliği seçenekleriyle hem uyarma (excitation) hem de yayım (emission) modlarında yüksek hassasiyetli ölçümlere olanak sağlamaktadır. Ayrıca kolorimetrik analizler Lovibond RT SP 60 cihazı ile, bulanıklık (turbidite) ölçümleri ise Lovibond Turbichack cihazı kullanılarak gerçekleştirilmektedir. Fiyatlara raporlama ve yorumlama dâhil değildir, ham veri verilir.

Analiz Kodu	Analiz Adı	Birim	Fiyat (₺)
UV-01	UV-Vis Spektrumu	Numune	150
FLO-01	Floresans Emisyon / Eksitasyon Spektrumu	Numune	150
MPO-01	Mikropalaka Okuyucu Kullanımı	Koşu	300
COLOR-1	Spektral Renk Ölçümü (CIELAB)	Okuma	50
COLOR-2	ΔE Tabanlı Renk Karşılaştırma Analizi	Numune	150
TURB-1	Bulanıklık Ölçümü (Turbidimetri)	Numune	150



Toplam Organik Karbon (TOC) / Toplam Azot (TN) Spektroskopisi

Merkezimizde bulunan analytikjena multi N/C 2100S direct injection TOC/TN analizörü ile sıvı haldeki örneklerde TC, TIC, TOC, NPOC, TN analizleri; katı haldeki örneklerde TC, TIC, TOC analizleri yapılabilmektedir. TC analizleri NDIR dedektörle, TN analizleri kemilüminesans dedektörle yapılmaktadır.

Analiz Kodu	Analiz Adı	Birim	Fiyat (₺)
TOC-01	TC (Sıvı)	Numune	700
TOC-02	TOC (Sıvı)	Numune	700
TOC-03	TIC (Sıvı)	Numune	700
TOC-04	TC (Katı)	Numune	850
TOC-05	TOC (Katı)	Numune	850
TOC-06	TIC (Katı)	Numune	850
TOC-07	NPOC (Sıvı)	Numune	700
TOC-08	TN (Sıvı)	Numune	700
TOC-09	Örnek Hazırlama*	Numune	500

* Süzme, ön asitlendirme, çöktürme, santrifüj, filtreleme, kurutma vb. gibi basit işlemleri içerir. Sarf gerektiğinde ek fiyatlandırma uygulanabilir.

TOC / TN Spektroskopisi Numune Kabul Özel Kriterleri

- Analiz edilecek sıvı numunelerle en çok 900 °C sıcaklıkta; katı numunelerle ise en çok 1200 °C sıcaklıkta çalışılabilmektedir. Bu sıcaklık aralığının dışında çalışılmamaktadır. Çalışmalarda genellikle SM 5310B metodu kullanılmaktadır. Özel bir metot talep ediliyor ise analiz istek formunda belirtilmelidir.
- Numuneler özellikleri bozulmadan merkezimize ulaştırılmalıdır. Hızla bozunabilen numuneler için analiz randevusu alınmalı ve numuneler randevu tarih saatinde laboratuvara teslim edilmelidir.
- Katı numuneler için parçacık boyutu 2 mm'den küçük olmalıdır.
- Numune miktarı sıvılarda en az 50 mL, katılarda en az 500 mg olmalıdır.
- Biyolojik örnek ölçümleri için doğru sonuçların elde edilmesi ve transferleri için gerekli prosedürlerin dikkate alınması gerekmektedir.
- Su numuneleri en az 50 mL olmalı ve temizlenmiş plastik (PE veya PTFE) veya cam (mümkünse borosilikat) şişelerde asıl numuneyi temsil eder şekilde teslim edilmelidir. Şişelerin numune konmadan önce, numuneyle birkaç kez çalkalanması önerilir. Numune kaplarının ağzı sıkıca kapatılmalı ve hava boşluğu bırakılmamalıdır.
- TC, TOC veya TIC analizi yapılacak su numuneleri membran filtreden (gözenek boyutu $\leq 0,45 \mu\text{m}$) süzülmesi ve eğer anında analize alınmayacak ise pH < 2 olacak şekilde nitrik asit eklenmelidir (yaklaşık olarak % 0,15 % v/v derişik nitrik asit yeterlidir). Eğer su numunesi içerisindeki partiküllerle analiz edilecekse numune süzme işleminden geçirilmeden pH < 2 olacak şekilde nitrik asit eklenmeli ve partiküllerin çözülmesi sağlanmalı ardından numune membran filtre ile süzülmelidir. Kullanılan nitrik asit analitik veya suprapur saflıkta olmalıdır. Kullanılan nitrik asit ile ASTM Tip 1 ultra saf suyun pH değeri numune ile aynı seviyeye getirilerek hazırlanan kör çözelti numuneler ile birlikte laboratuvara teslim edilmelidir. Kör çözeltinin okuması ücretsiz olarak yapılmaktadır. Su numunelerinin analizi, ek bir işlem talep edilmediği takdirde laboratuvarımıza teslim edildiği haliyle yapılır. Numunenin özelliğinin bozulmaması ve doğru sonuçlar alınabilmesi için belirtilen işlemlerin dikkate alınması önerilir. Bu işlemler, su numunesi alındıktan sonra, laboratuvarımızda belirli bir ücret karşılığında yapılmaktadır.



MİKROSKOPİ LABORATUVARI

Alan Emisyonlu Taramalı Elektron Mikroskopisi (FE-SEM)

Merkezimizde bulunan Carl Zeiss Sigma 300 VP FE-SEM cihazımız ile 1 – 30 kV akselerasyon voltaj aralığında Inlens-SE, Sekonder, HD-Backscatter dedektörler ile yüksek vakumda ve VP-SE dedektör ile 10 – 133 Pa aralığındaki değişken basınçta görüntü alınabilmekte; elementel yüzey analizi yapabilen 129 keV EDAX dedektör ile yüzeyin elementel mikroanalizi gerçekleştirilebilmektedir.

Analiz Kodu	Analiz Adı	Birim	Fiyat (₺)
SEM-01	SEM Görüntüleme	Saat*	2000
SEM-02	EDX Analizi	Adet**	350
SEM-03	EDX Haritalama	Adet	500

* 60 dakikayı geçmeyen analizlerde saatlik ücret alınır. Süre numune hazırlığından itibaren başlatılır.

** 1 adet EDX analizi 1 tam alanda veya görüntü üzerindeki en fazla 3 tane noktada gerçekleştirilir.

Taramalı-Geçirimli Elektron Mikroskopisi (STEM)

Merkezimizde bulunan Carl Zeiss Sigma 300 VP FE-SEM cihazımıza bağlı STEM dedektör ile klasik 3 mm TEM gridlerinde 30 kV akselerasyon voltajında STEM analizleri yapılabilmekte, 129 keV EDAX dedektör ile görünen yüzeyin Be (4) – Am (95) aralığında elementel mikro analizi gerçekleştirilebilmektedir.

Analiz Kodu	Analiz Adı	Birim	Fiyat (₺)
SEM-06	STEM Görüntüleme**	Saat*	2000
SEM-02	EDX Analizi	Adet	350

* 60 dakikayı geçmeyen analizlerde saatlik ücret alınır. Süre numune hazırlığından itibaren başlatılır.

** Numune 3 mm TEM gridi üzerine müşteri tarafından yerleştirilmiş halde getirilmelidir.

Elektron Mikroskopi Numune Hazırlama

Elektron mikroskopi analizlerine numune hazırlama işlemleri merkezimizde bulunan Leica ACE200 kaplama cihazı ve Leica CPD-300 kritik nokta kurutma cihazı ile gerçekleştirilebilmektedir.

Analiz Kodu	Analiz Adı	Birim	Fiyat (₺)
SEM-04-A	AuPd kaplama (Sputtering)	Numune	250
SEM-04-C	C kaplama (Thread Evaporation)	Numune	250
SEM-05	Kritik Nokta Kurutma**	Set*	500
SEM-07	Numune Hazırlama	İşlem/Numune	300
SEM-08	Grid Ücreti	Adet	600

* Setteki numune sayısı numune ölçülerine bağlı olarak değişebilir. Tüm optimum şartlara uygun numunelerde bir sette maksimum 4 numune kurutulabilir.

** Biyolojik numuneler müşteri tarafından fikse edilmiş olmalıdır.

*** Numune hazırlama işlemi kaba kesim, zımparalama, gümüş ile boyama gibi işlemleri kapsar.

Elektron Mikroskopi Numune Kabul Özel Kriterleri

1. Analiz edilecek numune SEM koşullarında görüntülemeye uygun ve hazır olmalıdır.
2. SEM analizi için gerekli planlamaların yapılabilmesi amacıyla en az 2 hafta önceden başvuru yapılması veya ilgili uzman ile iletişime geçilmesi gerekmektedir.
3. SEM analizleri numune sahibi eşliğinde önceden randevu verilerek yapılabilmektedir ve ÇANKAM, SEM analizlerinde numune sahibi ile beraber çalışmayı öncelikli olarak tercih etmektedir. Başvurunuzun kabul edilmesine müteakip, randevunuzla ilgili tarih ve saati size bildirilecektir. Analize katılmamayı talep ettiğiniz takdirde tüm inisiyatif deney istek formundaki bilgiler ile ilgili uzmanda olacaktır. Daha sonra form dışındaki bilgiler için yapılan itirazlar ÇANKAM tarafından reddedilecektir.
4. Verilen randevuya aralık içerisinde gelmeyen numune sahibine yeni bir randevu verilir. Yeni randevu için herhangi bir özel iltimas gösterilmez. Üst üste üç randevuya gelmeyen numune sahibinin numuneleri uzman inisiyatifinde talep formundaki bilgilerle numune sahibi olmadan analiz edilir ve bu numuneler için yapılan itirazlar ÇANKAM tarafından özel bir durum olmadıkça reddedilir.
5. SEM görüntüsü alınacak numuneler nemli/yağlı/sulu/süspanse/kolloid olmayan katı numuneler olmalıdır. Teknik nedenlerden dolayı kuru olmayan numunelerden SEM görüntüsü alınamaz. Gerekli ise tarafımızdan ücreti dahilinde numune hazırlık hizmeti alınmalıdır.
6. Analiz için gönderilecek numuneler toz, ince film, kesit veya katı blok halinde olabilir. Numune miktarı, toz numunelerde en az gözle görülür miktarda olmalıdır. Diğer numunelerde boyutlar tüm eksenlerde 10 mm'yi geçmemelidir.
7. Kritik noktadaki CO₂ ile kurutma yapılabilmesi için numunenin etanol veya asetonda, sıvı karbondioksitte, yüksek basınçta, 10 – 40 °C arası sıcaklıklarda bozunmaması gereklidir. Fiksasyon işlemi gerekli ise müşteri tarafından yapılmalıdır. Kurutma protokolü gerekirse müşteri tarafından belirtilmelidir. Talep edilmesi halinde ÇANKAM, kendi protokollerini talebi uygun görür ise paylaşabilir. ÇANKAM tarafından uygun görülen veya müşteri tarafından kullanılması talep edilen protokolde gerçekleştirilen kurutma işlemi nedeniyle numunenin bozunmasından ÇANKAM sorumlu değildir.
8. Nanopartiküler numuneler analiz öncesi uygun çözücü ile dispers edilmeli ve iletken bir bant üzerine damlatılarak çözücü uçurulduktan sonra analize getirilmelidir. Gerekli ise tarafımızdan ücreti dahilinde numune hazırlık hizmeti alınmalıdır.
9. Numune iletken değilse (direnci 10⁶ ohm'dan büyükse), taramalı elektron mikroskobu ile çalışırken bazı problemler ortaya çıkacaktır. Bu tür numunelerin kaplanması gerekmektedir. Fakat kaplama yapılması, numuneye verdiği kontrastlığa bağlı olarak yaklaşık 20-50 nm büyüklüğünün altındaki yapıların görülmesini engelleyebilmektedir. Ayrıca kaplama yapılması, EDX analizinin malzeme içeriğinden farklı çıkmasına neden olmaktadır. ÇANKAM, kaplama işleminin yapılmasından veya yapılmamasından kaynaklanabilecek sorunları üstlenmemektedir. Kaplama işlemi için numune nem ve yağ içermemeli, gaz çıkışına sahip olmamalı, vakum altında bozulmamalıdır.
10. Numune yalıtkan ya da düşük iletkenliğe sahipse ve kaplama istenmiyorsa numuneye değişken basınçlı vakum ortamında bakılmalıdır. Fakat değişken vakum düşük çözünürlüğe neden olmaktadır. Ayrıca uygun basıncın bulunması uzun süreler alabilmektedir. Eğer numune iletken ya da kaplama yapılmasında bir sakınca yoksa numunenin yüksek vakum altında incelenmesi daha yararlı olacaktır.
11. Birden fazla numunenin aynı anda vakuma alınıp incelenmesi için, numune boyutlarının birbirleriyle fark oluşturmayacak veya birbirini etkilemeyecek şekilde olması gerekmektedir. Farklı boyutlardaki veya birbirini engelleyen numuneler, ayrı ayrı vakum odasına yüklenip analiz edileceğinden zaman kaybına yol açmaktadır.
12. ÇANKAM, yüksek voltaj altında şarjlanabilen, yapışkan bantta durmayan, vakum ortamında uçabilen ya da vakum ortamında bozulabilen numuneleri kabul etmeme hakkına sahiptir. Numunenin bu tip ek özellikleri cihaza zarar verebildiğinden mutlaka ilgili alanda belirtilmelidir.
13. ÇANKAM raporladığı görüntülerden sorumludur. Oynanmış görüntülerden sorumlu tutulamaz.



Atomik Kuvvet Mikroskobu (AFM)

Merkezimizde bulunan Park System NX-10 atomik kuvvet mikroskobu (AFM) ile yüzeyin topografik nano-analizi gerçekleştirilebilmektedir. Cihazımızda Contact AFM mode; Lateral Force mode; True Non Contact mode; Tapping mode; Phase Imaging; Electric Force mode; Magnetic Force mode; Nanoindenter; Nanolithography; STM; Electrochemical Microscopy (EC-AFM & EC-STM); Conductive AFM; I-V Spectroscopy; Nanomanipulation; Liquid AFM modları bulunmaktadır. Tarama kafası bir defada maksimum 50 µm x 50 µm x 10 µm (XYZ) alanı tarayabilmektedir.

Analiz Kodu	Analiz Adı	Birim	Fiyat (₺)
AFM-01	Kontakt Modlar	Saat*	1250
AFM-02	Temassız (Non-Contact) Modlar	Saat*	1250
AFM-03	Diğer Modlar	Saat*	1750
AFM-04	Tip ücreti	Adet	**
AFM-05	Sıvıda AFM	Saat*	2500
AFM-06	Numune Hazırlama	İşlem/Numune	250

* 60 dakikayı geçmeyen analizlerde saatlik ücret alınır. Süre numune hazırlığından itibaren başlatılır. 256x256 piksel alan için 1 Hz frekansta ölçüm süresi yaklaşık 5 dakikadır.

** Yeni tip talep edilmesi, işlem sonrası numune tipinden/typlerinden dolayı tipin sağlam bile olsa başka işlemler için kullanılamaz hale gelmesi veya tek kullanımlık tip kullanılması durumunda tip değişikliği cantilever ile birlikte yapılmaktadır. Cantilever + Tip ücreti 75 USD + KDV olarak ücretlendirilir. Döviz çevriminde fatura tarihindeki TCMB efektif satış kuru üzerinden hesaplama yapılır.

Atomik Kuvvet Mikroskopi Numune Kabul Özel Kriterleri

- Analiz edilecek numune AFM koşullarında görüntülemeye uygun ve hazır olmalıdır.
- AFM analizleri numune sahibi eşliğinde önceden randevu verilerek yapılabilmektedir ve ÇANKAM, AFM analizlerinde numune sahibi ile beraber çalışmayı öncelikli olarak tercih etmektedir. Başvurunuzun kabul edilmesine müteakip, randevunuzla ilgili tarih ve saat size bildirilecektir. Analize katılmamayı talep ettiğiniz takdirde tüm inisiyatif deney istek formundaki bilgiler ile ilgili uzmanda olacaktır. Daha sonra form dışındaki bilgiler için yapılan itirazlar ÇANKAM tarafından reddedilecektir. Verilen randevuya aralık içerisinde gelmeyen numune sahibine yeni bir randevu verilir. Yeni randevu için herhangi bir özel iltimas gösterilmez. Üst üste üç randevuya gelmeyen numune sahibinin numuneleri uzman inisiyatifinde talep formundaki bilgilerle numune sahibi olmadan analiz edilir ve bu numuneler için yapılan itirazlar ÇANKAM tarafından özel bir durum olmadıkça reddedilir.
- AFM görüntüsü alınacak numuneler nemli/yağlı/sulu olmayan ince film, kesit veya katı blok halindeki düz yapıda katı numuneler olmalıdır. Numuneler toz olmamalı, yükselteleri (pürüzlülük, derinlik) 10 µm'yi geçmemelidir. Numune sıvı içerisinde ise kolloid veya süspansiyon olmalıdır, homojen veya çökelti olmamalıdır. Gerekli ise tarafımızdan ücreti dahilinde numune hazırlık hizmeti alınmalıdır.
- AFM ile incelenecek yüzey yerleştirme yüzeyine paralel olmalıdır. Yerleştirme yüzeyleri mikroskop camı, silisyum çip gibi düz yüzeyler olmalıdır. Numuneler, bu düz yüzeylere kaplanmalı veya uygun yöntemlerle sabitlenmelidir.
- Numuneler (incelenecek yüzeyler), çapı en fazla 15 mm olan bir daire içine veya kenarları en fazla 10 mm olan kare şeklinde bir yerleştirme yüzeyinin üzerine hazırlanmalıdır. Numune kalınlığı (yerleştirme yüzeyi ve incelenecek yüzeyin toplam kalınlığı) 5 mm' den kısa olmalıdır.
- ÇANKAM raporladığı görüntülerden sorumludur. Oynanmış görüntülerden sorumlu tutulamaz.



Mikrosertlik Analizörü

Merkezimizde bulunan Emcotest Durascan 20 mikrosertlik analizörü ile malzemelerin sertlik analizi piramidal tip sertlik ölçüm ucuyla Vickers sertlik ölçüm prensibine göre yapılabilmektedir. Ölçme yükü 0,01 - 10 kg aralığında olup otomatik yüklenmekte ve yük değişimi otomatik olarak yapılmaktadır. İz görüntüleri 20x ve 60x objektif lenslerle otomatik odaklama yapılarak alınabilmektedir. Sertlik izi görüntü değerlendirmeleri doğrudan cihaz üzerindeki bir ekran üzerinden uygun yazılım kullanılarak yapılmaktadır. Numunenin konulduğu cihaz tablası XY ekseninde mikrometre hassasiyetinde hareket ettirebilmektedir.

Analiz Kodu	Analiz Adı	Birim	Fiyat (₺)
MSERTLIK-01	Mikrosertlik Analizi	1 iz/Numune	80
MSERTLIK-02	Mikrosertlik Analizi Numune Hazırlama	İşlem/Numune	250

Mikrosertlik Analizörü Numune Kabul Özel Kriterleri

1. Numunede ölçüm alınacak yüzeyin temiz ve parlatılmış olması gereklidir. ÇANKAM numune hazırlık işlemleri için ücret karşılığında hizmet vermektedir. Numunenizin zımparalanması için ilgili formda ilgili alandaki kutucuğu işaretleyerek ilgili formdaki analiz metodu kısmında talep ettiğiniz aşındırıcının kumunu belirtebilirsiniz.
2. Numunenin tabanının düz olması gereklidir. ÇANKAM numune hazırlık işlemleri için ücret karşılığında hizmet vermektedir. Numunenizin kesilmesi gerekli ise ilgili formdaki analiz metodu kısmında detay ve talep belirtebilirsiniz. ÇANKAM bakalite alma vb. işlemler için hizmet vermemektedir. Numune tabanı düz hale getirilemiyorsa bakalite alınmalıdır.
3. Mikrosertlik analizleri numune sahibi eşliğinde önceden randevu verilerek yapılabilmektedir ve ÇANKAM yaptığı analizlerde numune sahibi ile beraber çalışmayı öncelikli olarak tercih etmektedir. Başvurunuzun kabul edilmesine müteakip, randevunuzla ilgili tarih ve saat size bildirilecektir. Analize katılmamayı talep ettiğiniz taktirde tüm inisiyatif deney istek formundaki bilgiler ile ilgili uzmanda olacaktır. Daha sonra form dışındaki bilgiler için yapılan itirazlar ÇANKAM tarafından reddedilecektir. Verilen randevuya aralık içerisinde gelmeyen numune sahibine yeni bir randevu verilir. Yeni randevu için herhangi bir özel iltimas gösterilmez. Üst üste üç randevuya gelmeyen numune sahibinin numuneleri uzman inisiyatifinde talep formundaki bilgilerle numune sahibi olmadan analiz edilir ve bu numuneler için yapılan itirazlar ÇANKAM tarafından özel bir durum olmadıkça reddedilir.
4. Numunede ölçüm alınacak yüzeyin düz olması beklenmektedir. Numune yüzeyi konkav, konveks, sferik veya silindirik ise numunenin çap, açı ve eğim vb. bilgilerinin düzeltme yapılabilmesi için ilgili formda numune ek özellikleri kısmında belirtilmesi gereklidir. ÇANKAM teknik nedenlerle ölçüm hizmeti verememektedir.
5. İzler arasındaki talep edilen mesafelere yaklaşık olarak ulaşılabilir.
6. Analiz için gönderilecek numuneler katı blok halinde olabilir. Numune boyutları tüm eksenlerde 100 mm'yi geçmemelidir. Mikrosertlik izi görüntüsü alınacak numuneler nemli/yağlı/sulu/süspansen olmayan katı numuneler olmalıdır. Teknik nedenlerden dolayı kuru olmayan numunelerden doğru görüntü ve veri alınamaz.
7. ÇANKAM raporladığı görüntülerden sorumludur. Oynanmış görüntülerden sorumlu tutulamaz.



Optik Mikroskopi

Merkezimizde bulunan optik mikroskop sistemi ile farklı özellikteki numunelerin yüzey ve mikroyapı incelemeleri gerçekleştirilebilmektedir. Sistem, parlak alan (bright-field) aydınlatma prensibine göre çalışmakta olup farklı büyütme oranlarında optik görüntüleme imkânı sunmaktadır. Olympus CX41 optik mikroskoba entegre SC100 dijital kamera sayesinde numune görüntüleri yüksek çözünürlükte dijital olarak alınabilmekte, kaydedilebilmekte ve dokümante edilebilmektedir. Görüntüler uygun yazılımlar aracılığıyla ekranda değerlendirilmekte olup, inceleme ve karşılaştırma amaçlı kullanılabilir. Numune tablası, stabil ve hassas konumlandırmaya olanak sağlayacak şekilde tasarlanmıştır. Fiyatlara raporlama ve yorumlama dâhil değildir.

Analiz Kodu	Analiz Adı	Birim	Fiyat (₺)
OPTİK-01	Mikroskobik Görüntüleme Hizmeti	Saat	200
OPTİK-02	Mikroskop ile Görüntüleme (Cihaz Kullanımı)	Saat	100



MALZEME KARAKTERİZASYON LABORATUVARI

Yüzey Alanı Ölçüm Cihazı (BET)

Merkezimizde bulunan Quantachrome Nova Touch LX⁴ BET cihazı ile katı veya toz numunelerde fiziksel adsorpsiyon yöntemiyle yüzey alanı ölçümleri, mikro, mezo ve makro gözenek boyutunu ve gözenek boyut dağılımını düşük basınçlarda ve yüksek çözünürlükte tespit edebilmektedir.

Analiz Kodu	Analiz Adı	Birim	Fiyat (₺)
BET-01	Tek Noktalı BET Spesifik Yüzey Alanı Ölçümü	Numune	700
BET-02	Çok Noktalı BET Spesifik Yüzey Alanı Ölçümü (5 Nokta)	Numune	1000
BET-03	BET Spesifik yüzey alanı + Gözenek boyut dağılımı	Numune	2000

Zeta Potansiyeli – Tane Büyüklüğü Ölçümü (Zeta Sizer)

Merkezimizde bulunan Malvern Zetasizer Nano ZS cihazı ile homojenize edilmiş koloidal bir çözelti içerisindeki partiküllerin zeta potansiyeli veya DLS tekniğiyle 0,5 – 9000 nm aralığındaki partikül boyut dağılımı belirlenebilmektedir. Numunelerin sıvı koloidal halde getirilmesi gerekmektedir.

Analiz Kodu	Analiz Adı	Birim	Fiyat (₺)
ZET-01	Zeta Potansiyeli Ölçümü	Numune	1500
ZET-02	Partikül Boyut Dağılımı (DLS Analizi)	Numune	750
ZET-03	Numune Hazırlama	İşlem/Numune	300

Tekstür ve Mekanik Davranış Analizi

Merkezimizde bulunan Stable Micro Systems XTplus tekstür analiz cihazı ile farklı özellikteki numunelerin kontrollü yükler altında mekanik ve yapısal davranışları analiz edilebilmektedir. Sistem, 5 kg ve 30 kg kapasiteli değiştirilebilir yük hücreleri ile çalışmakta olup geniş bir kuvvet ve deformasyon aralığında ölçüm yapılmasına olanak sağlamaktadır. Cihaz, farklı prob ve fiktürler kullanılarak basma, çekme, delme, kesme ve bükme gibi test konfigürasyonlarında çalıştırılabilmektedir. Uygulanan test tipi ve prob konfigürasyonuna bağlı olarak test kapsamı değişkenlik gösterebilmektedir. Testler sırasında kuvvet-zaman ve kuvvet-deformasyon verileri yüksek hassasiyetle kaydedilmekte, elde edilen sonuçlar yazılım üzerinden değerlendirilerek sayısal ve grafiksel çıktılar halinde sunulabilmektedir.

Analiz Kodu	Analiz Adı	Birim	Fiyat (₺)
TEX-01	Tekstür ve Mekanik Davranış Analiz Hizmeti	Numune	200
TEX-02	Tekstür ve Mekanik Davranış Analizi (Cihaz Kullanımı)	Saat	500
TEX-03	Numune Hazırlama	İşlem/Numune	250

NOT: Analizler, merkez envanterinde bulunan prob ve fiktürler ile gerçekleştirilmektedir. Envanterde bulunmayan ekipmanların temini, talep doğrultusunda araştırmacı tarafından sağlanabilir veya merkez tarafından temin edilerek hizmet bedeline eklenebilir. Envanter için lütfen merkezimiz ile iletişime geçiniz.



TERMAL ANALİZ LABORATUVARI

Diferansiyel Taramalı Kalorimetre (DSC)

Merkezimizde bulunan Setaram DSC 131 Evo cihazı ile katı veya toz numunelerde ısı kapasitesinin zamana bağlı olarak sıcaklıkla nasıl değiştiği incelenebilmektedir. Bu analiz ile erime, camsı geçiş, faz değişikliği ve kürlenme gibi geçişler saptanabilmektedir. Azot gazı ortamında ortam sıcaklığı ile 400 °C aralığında 1 – 100 °C/dakika arası ısıtma hızlarında çalışılabilmektedir. Sonuçlar sadece ham veri olarak raporlanır, herhangi bir hesaplama gerçekleştirilmez.

Analiz Kodu	Analiz Adı	Birim	Fiyat (₺)
DSC-01	DSC Analizi (Aynı numunede 0 – 1 Saat)	Saat/Numune	1000
DSC-02	DSC Analizi (Aynı numunede 1 saat ve üzeri her bir saat)	Saat/Numune	250

Bağlantılı Tartım Ekipmanı: Mettler Toledo XP6 Microbalance 6,1 g x 1 ug

Not: Sıvı azot ile -150 °C'ye kadar ön soğutma yapılabilmektedir. Fiyatlandırma ve detaylar için lütfen bkz: [DİĞER ANALİZLER ve ANALİZ DIŞI HİZMETLER](#)

Termogravimetrik Analiz Cihazı (TGA/DSC)

Merkezimizde bulunan TA Instruments SDT Q600 Simultane Diferansiyel Taramalı Kalorimetre ve Termogravimetrik Analiz Cihazı ile malzemelerin ortam sıcaklığı ile 1200 °C aralığındaki ağırlık değişimi ve ısı akışı eş zamanlı olarak sıcaklığın veya zamanın bir fonksiyonu olarak ölçülebilmektedir. Isıtma hızı 1000 °C'ye kadarki ayarlamalarda 0,1 – 100 °C/dakika, 1200 °C'ye kadarki ayarlamalarda: 0,01 – 25°C/dakika aralığında ayarlanabilmektedir. Sonuçlar sadece ham veri olarak raporlanır, herhangi bir hesaplama ve grafiklendirme gerçekleştirilmez.

Analiz Kodu	Analiz Adı	Birim	Fiyat (₺)
TGA-01	TGA - DTA Analizi (Aynı numunede 0 – 1 Saat)	Saat/Numune	1000
TGA-02	TGA - DTA (Aynı numunede 1 saat ve üzeri her bir saat)	Numune	250
-	Bozunabilir Kroze Kullanımı**	Numune	2000

** Numunelerin kroze kalıntı bırakması ve bu kalıntının giderilememesi durumunda da bu ücret alınmaktadır.

Bomba Kalorimetre

Merkezimizde bulunan IKA C200 kalorimetre cihazı ile sıvı veya katı numuneler maksimum 25 °C'de dekompanse edilerek maksimum 40000 Joule'a kadar brüt kalori değerleri izoperibolik, dinamik, zaman kontrollü vb. şekillerdeki farklı çalışma yöntemleriyle hesaplanabilmektedir.

Analiz Kodu	Analiz Adı	Birim	Fiyat (₺)
KAL-01	Brüt Kalori Tayini	Numune	750



KROMATOGRAFI LABORATUVARI

Gaz Kromatografisi (GC) – Kütle Spektroskopisi (MS)

Merkezimizde bulunan Agilent 7890A GC cihazı ile yaklaşık 250 – 300 °C aralığında gaz fazına dönüşebilen sıvı bir numunedeki ya da gaz fazındaki bir numunedeki analitin var olup olmadığı alıkonma süresi, kütle spektrumu veya standart ekleme metodu ile kalitatif olarak; en az beş noktalı kalibrasyon grafiği ile kantitatif olarak belirlenebilmektedir. Metoda ve analite göre FID, μ -ECD veya Agilent 5975C inert-MS dedektörlerden biri kullanılabilir.

Analiz Kodu	Analiz Adı	Birim	Fiyat (₺)
GC-01	Kalitatif Analiz	Numune	1000
GC-02	Kantitatif Analiz	Bileşen*/Numune	1500
GC-03	Numune Hazırlama	İşlem/Numune	300
GC-HS	Headspace Kullanımı	Saat/Numune	750

* Tek spektrumda analizi istenen diğer analitlerin her biri için ₺300 ek bileşen ücreti alınır.

Yüksek Basıncı Sıvı Kromatografisi (HPLC)

Merkezimizde bulunan μ -Degasser bağlantılı binary pompa, 100'lü 2 mL'lik vial autosampler, sıcaklık kontrollü kolon kompartmanı ve Diode Array (DAD)/Refraktif indeks (RID)/floresans (FLD) dedektör kurulumlu Agilent Infinity 1260 serisi HPLC cihazları ile bir numunedeki analitin var olup olmadığı alıkonma süresi, kütle spektrumu veya standart ekleme metodu ile kalitatif olarak; en az beş noktalı kalibrasyon grafiği ile kantitatif olarak belirlenebilmektedir.

Analiz Kodu	Analiz Adı	Birim	Fiyat (₺)
HPLC-01	Kalitatif Analiz	Bileşen*/Numune	1000
HPLC-02	Kantitatif Analiz	Bileşen*/Numune	1000
HPLC-03	Numune Hazırlama	İşlem/Numune	500

* Tek spektrumda analizi istenen diğer analitlerin her biri için ₺300 ek bileşen ücreti alınır.



Kromatografi Laboratuvarı Numune Kabul Özel Kriterleri

1. Tüm kromatografik analizlerde metot müşteri tarafından belirtilmelidir. Talep edilmesi halinde ÇANKAM, kendi protokollerini talebi uygun görür ise paylaşabilir. ÇANKAM tarafından uygun görülen veya müşteri tarafından kullanılması talep edilen metotta gerçekleştirilen analiz işlemi nedeniyle numunenin bozunmasından veya doğru sonuç alınamamasından ÇANKAM sorumlu değildir. Metot geliştirmesi yapılmamakta olup talep edilirse ÇANKAM'dan danışmanlık hizmeti satın alınmalıdır.
2. Tüm kromatografik analizlerde standartlar müşteri tarafından temin edilmelidir.
8. HPLC analizlerinde mobil faz müşteri tarafından temin edilmelidir. Mobil fazın tarafımızdan talep edilmesi durumunda numune başına ek olarak aşağıdaki ücretlendirmeler uygulanır.

Mobil Faz	Litre Başına Fiyat (₺)
Metanol	900
Asetonitril	6000
Formik Asit	900

3. Tüm kromatografik analizlerde eğer spesifik bir çözücü kullanımı gerekiyorsa bu çözücü müşteri tarafından temin edilmelidir.
4. Tüm kromatografik analizlerde eğer spesifik kolon kullanımı gerekli ise bu kolon müşteri tarafından temin edilmelidir. ÇANKAM'ın kolon envanteri için lütfen ilgili personel ile iletişime geçiniz.
5. Tüm kromatografik analizlerde eğer numune/müşteri tarafından temin edilen çözücü/müşteri tarafından temin edilen mobil faz/müşteri tarafından temin edilen metot vb. ÇANKAM'a ait analiz kolonuna ve dolayısıyla cihaza zarar verir ise müşteri zararı tazmin etmekle yükümlüdür. İlgili personel numunenin/çözücünün/mobil fazın/metodun vb. kolona/cihaza uygunluğunu tespit etmekle yükümlü değildir.
6. Tüm kromatografik analizlerde sonuçlar ham veri ve var ise kütüphane verileri olarak paylaşılır. Herhangi bir ek hesaplama yapılmaz.
7. Merkezimizin elindeki güncel standart envanteri için ilgili personel ile iletişime geçebilirsiniz.



BİYOKİMYA LABORATUVARI

Laboratuvarımızda yapılan ölçümlerin kapsamı veya farklı metotların uygulanabilirliği ile ilgili bilgi almak veya danışmanlık hizmeti talep etmek için lütfen merkezimizle iletişime geçiniz.

Analiz Kodu	Analiz Adı	Birim	Fiyat (₺)
BK-1	Toplam Fenolik Madde Tayini (Kit ile)	Kit*	4000
BK-2	Toplam Flavonoid Madde Tayini (Kit ile)	Kit*	4000
BK-3	Toplam Antioksidan Kapasite Testi (Kit ile)	Kit*	4000
BK-4	α -Glikozidaz Testi (Kit ile)	Kit*	4000
BK-5	Karbonik Anhidraz II Testi (Kit ile)	Kit*	4000
BK-6	Tirozinaz Testi (Kit ile)	Kit*	4000
BK-7	Xanthine oksidaz Testi (Kit ile)	Kit*	4000
BK-8	Endotoksin Tayini (Kit ile)	Kit*	4000
BK-9	Aflatoksin Tayini (Kit ile)	Kit*	4000
BK-10	IgG, IgE Testi (Kit ile)	Kit*	Fiyat bilgisi için iletişime geçiniz.

* Kit müşteri tarafından temin edilecektir.

MOLEKÜLER BİYOLOJİ ve HÜCRE KÜLTÜRÜ LABORATUVARI

Laboratuvarımızda yapılan ölçümlerin kapsamı veya farklı metotların uygulanabilirliği ile ilgili bilgi almak veya danışmanlık hizmeti talep etmek için lütfen merkezimizle iletişime geçiniz.

Analiz Kodu	Analiz Adı	Birim	Fiyat (₺)
MB-1	DNA/RNA İzolasyonu (Kit ile)	Numune	750
MB-2	PCR Cihaz Kullanımı	Koşu	500
MB-3	DNA/RNA Miktar Tayini	Numune	250
MB-4	Agaroz Jel Elektroferez ve Görüntülenmesi*	1 Jel	1000
MB-5	Otoklavda Sterilizasyon (Cihaz Kullanımı)	Koşu	300
MB-6	İnkübatör Kullanımı	1 Gün	200
MB-7	Soğutmalı Santrifüj Kullanımı	1 Saat	100
MB-8	Tissue-Lyser ile bilyeli doku öğütme (Cihaz Kullanımı)	Koşu	1000
HK-1	Süspansiyon hücrelerde hücre sayımı	Numune	750

* Jel ve sarf malzemelerinin hazırlanması ve temini müşteri sorumluluğundadır.



LAVANTA YAĞI ve UÇUCU YAĞ ANALİZLERİ

Lavandula angustifolia Mill. türünden elde edilen *Lavandulae aetheroleum* bilimsel isimli uçucu yağın ISO 3515:2002 standardına, primer literatürde belirlenmiş yöntemlere ve kurum içi talimatlara göre analizi yapılmaktadır. Alt tür belirlemeleri ISO 3515:2002 standardındaki verilere göre yapılmaktadır. Diğer uçucu yağ türleri için de aşağıda belirtilen analizler yapılabilmektedir.

Analizler için minimum 50 mL numune gereklidir.

Analiz Kodu	Analiz Adı	Birim	Fiyat (₺)
LV-01	Numune Hazırlama İşlemleri*	Numune	250
LV-02	GC-MS ile uçucu yağın kalitatif analizi ve NIST-05 kütüphane tarama sonuçları	Numune	1750
LV-03	Refraktometri Analizi	Numune	500
LV-04	Optik Rotasyon Analizi	Numune	750
LV-05	Yoğunluk Tayini (Gay-Lussac)	Numune	300
LV-06	Etanol ile Karışabilirlik Oranı Tayini	Numune	750
LV-07	Buharlaştırma ve Kalıntı Oranı Tayini (105 °C)	Numune	500
LV-08	Görünüş / Renk / Koku Fiziksel Tayinleri	Numune	250
LV-09	Asitlik Değeri Tayini	Numune	1200
LV-10	Sabunlaşma Değeri Tayini	Numune	1400

* Getirilecek numune önceden Na₂SO₄ ile muamele edilmemiş ise yoğunluk analizi dışındaki tüm analizlerde zorunlu olarak uygulanmaktadır.

SAF SU SATIŞI

ASTM D1193 standartlarındaki saf sular Merck Direct-Q 8UV, distile saf su GFL-2012 cihazdan elde edilmektedir. Otoklavlama işlemi 130 °C sıcaklıkta 2 atm basınçta 15 dakika boyunca ASTM Tip 3 saf sudan elde edilen kızgın buhar ile yapılmaktadır.

Saf su alımları için kapaklı kap sağlam ve temiz olarak müşteri tarafından temin edilmelidir.

Analiz Kodu	Analiz Adı	Birim	Fiyat (₺)
SU-01	ASTM Tip 1 Saf Su (Ultra Saf)	Litre	60
SU-02	ASTM Tip 3 Saf Su (Ters Osmoz, RO)	Litre	50
SU-03	Otoklavlanmış ASTM Tip 1 Saf Su (Steril Ultra Saf)*	Litre	100
SU-04	Distile Saf Su	Litre	20

* Kullanılacak ambalajın otoklav koşullarına dayanıklı ve steril olması gereklidir.



DIĞER ANALİZLER ve ANALİZ DIŐI HİZMETLER

Analiz Kodu	Analiz Adı	Birim	Fiyat (₺)
pH-01	pH ölçümü	Numune	100
SNH-01	Kırma, Öğütme, Eleme*	Kg/Numune**	500
VIS-01	Viskozite Tayini (Rotasyonel viskozimetre)	Numune	250
PIK-01	Katıda yoğunluk tayini (He piknometre)	Numune	250
KUL-01	Kül Fırını Kullanımı	8 Saat	1250
TERMG-01	Termal Kamera ile Görüntüleme (Fluke, Ti200)	Saat	750
USH-01	Ultrasonik Homojenizatör Kullanımı***	Saat	200
DNK-01	Deneylerde Sıvı Azot Kullanımı****	Litre	300
DANISMA-01	Analiz Öncesi veya Sonrası Danışmanlık	Saat	1500
DANISMA-02	Ayrıntılı Raporlama	Saat	2000
DANISMA-03	İngilizce Raporlama	Saat	3000
TITR-01	Titrimetrik Analizler	Adet	1000
DOND-01	Derin Dondurucu Kullanımı (-80° veya -21°)	Gün	100
IKLİM-1	İklimlendirme kabini Kullanımı	Gün	150

* Çeneli kırıcı maksimum 100 x 100 mm boyutundaki ürünleri alabilmekte ve bu ürünleri 1 - 20 mm aralığına kadar kırabilmektedir. Diskli öğütücü 15 mm'den küçük ürünleri 20 µm altına kadar öğütebilmektedir. Sarsmalı eleme için 30, 45, 60, 80, 100, 120 ve 200 mesh elekler kullanılabilir.

** Eleme işlemlerinde birden fazla olan fraksiyonlarda her bir fraksiyon için ₺30/Kg ek ücret alınır.

*** Soğutma/Isıtma imkânı sunulamamaktadır.

**** Talepten önce lütfen merkezimiz ile görüşünüz. İlgili hizmet her zaman sunulamamaktadır. DSC ön soğutma işlemi için -50 °C'ye kadar en az 2L sıvı azot kullanılmaktadır.